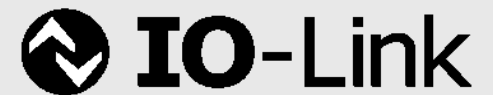


# De benefits van het lidmaatschap

*Welcome to the  
World of Communication*



Leusden, april 2010



Benefits	Kosten vereniging	Kosten bij anderen
<b>Gratis tabletop De PROFIBUS &amp; PROFINET dag (+150-bezoekers)</b>	<b>Gratis</b>	<b>Tussen €1.400 en € 5.000,-</b>
<b>Gratis productnieuws in PROFInieuws (oplage 10.000)</b>	<b>Gratis</b>	<b>€500</b>
<b>Gratis applicatie in PROFInieuws</b>	<b>Gratis</b>	<b>€1.000</b>
<b>Gratis applicatie in Jaarboek (oplage 10.000)</b>	<b>Gratis</b>	<b>€1.000</b>
<b>Bezoekersbestanden activiteiten (500-adressen)</b>	<b>Gratis</b>	<b>€1,- per adres</b>
<b>Gratis productnieuws PROFI e-nieuws</b>	<b>Gratis</b>	<b>€500</b>
<b>Totaal</b>	<b>€995 en 2.995,-</b>	<b>€ 4.400 en 8.000</b>

Benefits	Kosten vereniging	Kosten bij anderen
Door leden beschikbaar gestelde demosystemen worden gebruikt voor presentaties op activiteiten en in opleidingen	Gratis	N.V.T.
Mogelijkheid voor leden om zich professioneel op grotere beurzen te presenteren op het collectief	Ca. 5.000,-	> €5.000,-
Interessant kennisopbouwend en netwerk programma op ALV	Gratis	N.V.T.
Gebruik van PROFIBUS, PROFINET & IO-Link logo's	Gratis	N.V.T.
Tabletop mogelijkheden op Studiedagen	Tussen €200 en 495,-	N.V.T.
Leden kunnen neutrale presentaties verzorgen tijdens de activiteiten	Gratis	Tussen €1.400 en € 5.000,-
<b>Totaal</b>	<b>Tussen €5.200 en 5.495,-</b>	<b>Tussen € 6.400 en &gt;10.000,-</b>

Benefits	Kosten vereniging	Kosten bij anderen
<b>Kostenloze opname van producten van leden in expertiseschema PROFIBUS &amp; PROFINET Jaarboek</b>	<b>Gratis</b>	<b>N.V.T.</b>
<b>Korting bij het registreren van gecertificeerde PROFIBUS-apparaten</b>	<b>Korting</b>	<b>N.V.T.</b>
<b>Korting op abonnement van stichting RTA</b>	<b>Gratis</b>	<b>N.V.T.</b>
<b>Vermelden van uw producten op <a href="http://www.profibus.com">www.profibus.com</a></b>	<b>Gratis</b>	<b>N.V.T.</b>
<b>Totaal</b>		

- Oplage: 10.000 stuks
- Verspreiding via Automatie
- Verspreiding onder eigen bestand (3.500x)
- Goede response! Meting onder bezoekers MoCon.
- Gratis productnieuws
- Gratis applicaties



PROFIBUS &  
PROFINET NL



Tekst van ca. 50-woorden + afbeelding (.jpg) + bedrijfsnaam + tel.nummer+ website sturen naar: bartdriessen@ddvmedia.nl

gerust met SFP-fiber-modules.  
**Hirschmann Automation and Control BV**  
Tel.: 0294-46 25 55  
www.hirschmann.nl



Nieuwe managed Fast Gigabit Ethernet-switch van Hirschmann

### Compacte regelaars

JUMO introduceert drie vrij configureerbare, universeel inzetbare compacte regelaars in DIN-formaten voor de regeling van temperatuur, druk en andere fysieke grootheden als schakelende- of continuegelaars. De instrumenten zijn uitgerust met twee relaisuitgangen, een binaire ingang en een logische uitgang alsmede een Setup-interface. Alle types kunnen worden uitgebreid met een extra relais- of analoge uitgang en RS-485-interface. Voor de elektrische aansluiting zijn aan de achterkant aanraakveilige steekbare schroefklemmen.



Configureerbare universeel inzetbare regelaars van Jumo

**Jumo BV**  
Tel.: 0294-49 14 92  
www.jumo.nl

### Tweevoudige twee etageklem

WAGO introduceert een nieuwe klem uit het X-COM-SYSTEM met twee keer zoveel aansluitmogelijkheden. Voor beide potentialen zijn er twee geleiders en twee connectors. De al langer bestaande versie "met één etage", de 769-171, biedt veel op weinig plaats:



Applicatie wordt voor lid geschreven door Bart Driessen. Hij bezoekt samen met lid de "klant". Hij zorgt ook voor foto-materiaal. Verdere info:  
bartdriessen@ddvmedia.nl

## Projecten / nieuws

### Betrouwbare oplossing met draadloos PROFINET

*Met het draadloze gebruik van PROFINET komen veel oplossingen voor hardnekkige problemen binnen handbereik. Een recent voorbeeld is het project dat door systeemintegrator CoNet uit Zaandam wordt gerealiseerd in de Roemeense havenplaats Constanta. Op die locatie maakt een combinatie van Wireless PROFINET en PROFIsafe een storingvrij en veilig transport van bulkgoederen mogelijk.*

Een noodzakelijke uitbreiding van de capaciteit is vaak een goede aanleiding om voor eens en altijd een oplossing te bedenken voor



Overslagterrein in Constanta, Roemenië, waarvoor CoNet uit Zaandam een draadloze PROFINET besturing leverde.

steeds weer terugkerende technische storingen. Het Roemeense bedrijf Comvex dat in Constanta de overslag verzorgt van ijzererts, steenkool en bauxiet, kampt al langer met het probleem dat veel kabelverbindingen in de laad- en losinstallaties na verloop van tijd onbetrouwbaar blijken. De oorzaak daarvan moet gezocht worden in de omgeving waarin veel stof, wind, extreme temperaturen en agressieve stoffen zoals ertsen dagelijks hun verwoestende werk doen. Een bijkomende factor zijn de verrijdbare 'tripper'-wagens en in- en uitschuifbare transportinstallaties waarvoor onder meer kabelrupen worden ingezet.

#### Opracht

Omdat de vraag naar overslagcapaciteit in deze regio almaar groeit, heeft Comvex bij de beslissing om de hele installatie te vernieuwen en uit te breiden de eis gesteld dat de kabelproblemen voortaan tot het verleden zouden moeten horen. De opdracht voor de bouw van de eigenlijke transportinstallatie werd gegeven aan Shanghai Zhenhua Port Machinery (ZPMC). ZPMC levert over de hele wereld havenkranen

en verwante installaties. CoNet uit Zaandam tekende voor de complete automatisering en besturing.

#### Vrij en innovatief

Ruud Kroes, die als systeemengineer van CoNet betrokken was bij dit project, geeft uitleg. "Het havenproject in Constanta is echt een mooi voorbeeld van vrij en innovatief werken. In nauwe samenwerking met ZPMC hebben we de complete besturing plus kastenbouw en hardware mogen leveren. Het is voor ons het eerste project dat we met PROFINET hebben uitgevoerd. In vergelijking met PROFIBUS valt me op hoe flexibel PROFINET is. Vooral als het gaat om tussentijdse en latere uitbreidingen. Maar voor de eindgebruiker tellen andere voordelen zwaarder. Bijvoorbeeld de draadloze besturing; die heeft een definitief einde gemaakt aan alle kabelproblemen. Voor een havenbedrijf waar zeven dagen in de week 24 uur doorgeroerd wordt, is dat essentieel."

#### Standaardcomponenten

"Daarbij werkt PROFINET met standaardcomponenten die in de markt verkrijgbaar zijn. De conventionele bekabeling voortover die wel bruikbaar was, hebben we zonder meer kunnen aansluiten op ons nieuwe netwerk. Ook dat is een belangrijk voordeel. Ook de integratie van safety-componenten en -besturingen is binnen PROFINET zonder meer mogelijk. Daarmee beschik je over een veiligheidsbesturing zonder extra componenten of bekabeling."

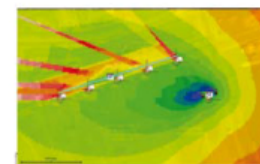
#### Testen

Een belangrijk aspect bij de oplevering van het project is de test. Immers de werking van het draadloze netwerk moet ter plaatse bewezen worden. Hierbij bewees de meegeleverde software voor de Scalance zend-ontvangunits haar nut. Acht van deze units werden verdeeld



Drie van de vijf torens die verantwoordelijk waren voor een verstoring van de draadloze PROFINET-communicatie.

over het enorme haventerrein opgesteld. De afstanden die overbrugd moesten worden, liggen rond de 350 meter en vormen op zich geen probleem. Zelfs 1 kilometer is daarmee



Door simulatie zijn 'slagschaduw' in het zendbereik te zien die ontstaan door de stalen torens. Het probleem is opgelost door bijplaatsing van een extra zend-ontvangunit havenwege de vijf torens.

overbrugbaar. Een probleem voor het radioverkeer is echter wel de vijf stalen torens van waaruit het bulkgoed verder verdeeld wordt. Zonder de juiste positionering van de zend- en ontvangunits ontstaat er achter die toren een 'schaduw' waar de ontvangst onvoldoende is. CoNet heeft daarom op grond van de analyse door de eerder vermelde software een extra zender bijgeplaatst. Daarmee is het probleem met de 'tripper'-wagens wordt verzorgd met een richtantenne. <<

### Nieuw lid PROFIBUS Nederland ProSoft Technology

Marcel Hilger, die binnen ProSoft als Business Development Manager verantwoordelijk is



voor onder meer de Benelux, vertelt over hun bewegredenen om lid te worden. "Wij willen onze PROFIBUS-producten sterker promoten binnen de Nederlandse en Belgische markt. Wij hebben gezocht naar een partnerorganisatie zoals PROFIBUS Nederland. Zij bieden een platform om producten aan te bieden via advertenties en activiteiten zoals roadshows of beurzen." ProSoft Technology is al meer dan 20 jaar actief in het ontwikkelen van interfaceoplossingen voor automatiseringssystemen. De prioriteiten liggen op het gebied van connectivity-oplossingen, waaronder gateways van PROFIBUS naar andere industriële protocollen, PROFIBUS PLC-insteekkaarten, en high speed PROFIBUS draadloze communicatie.

Voor meer informatie:  
www.prosoft-technology.com of  
europe@prosoft-technology.com <<

# Gratis tabletop De (Nationale) PROFIBUS & PROFINET (& IO-Link) dag



De (Nationale) PROFIBUS & PROFINET (& IO-Link) dag is een zeer succesvol evenement. De bezoekersaantallen liggen tussen de 130+ voor België en 160+ voor Nederland.!

Leden kunnen kostenloos\* een tabletop bestellen.

\*Wij vragen uitsluitend te zorgen voor vijf deelnemers. De leden krijgen hiervoor gratis tien relatiekaarten toegestuurd. Deze vertegenwoordigen een waarde van € 1.950,-! Voor iedere bezoeker minder dan vijf wordt een bedrag van € 100,- in rekening gebracht.

PROFIBUS

## Glaasje jus d'orange met PROFIBUS

*Of het nu om een pak jus d'orange of appelsap gaat, de basis is altijd een concentraat van vruchtensap. Cargill Flavor Systems, een van de grootste fabrikanten van vruchtensapconcentraat, gebruikt PROFIBUS voor de procesbesturing van haar nieuwe Intermediate Tank Farm in Amsterdam.*

Maintenance manager René Wichard van Cargill Flavor Systems is een van de hoofdrolspelers bij het recente automatiseringsproject. René Wichard: "Het proces waar het om gaat is het 'blenden' of wél mengen van verschillende vruchtensapconcentraten. Opdrachtgevers uit de drankenindustrie bepalen de specificaties voor het concentraat, waarna Cargill uit verschillende soorten vruchtensappen, maar ook smaak- en kleurstoffen en stabilisatoren het gewenste concentraat produceert. De concentraten worden bij Cargill in deegevroren of stek gekoelde toestand aangevoerd. Daarna worden ze verpompt naar de nieuwe Intermediate Tank Farm. Dat is de installatie waar alles plaatsvindt: een complex van acht grote KVS tanks van 30 kub per stuk. In verschillende batches worden de bestellingen klaargemaakt. Na vrigive door het productielief worden de batches in de drums of per tankauto naar de klant getransporteerd."

**Soepele ombouw**  
 René Wichard: "Het grootste voordeel van PROFIBUS voor ons is misschien wel het soepele verloop van de ombouw van onze blending. We hebben de complete procesbesturing

voor de acht tanks veranderd van 4-20 mA naar PROFIBUS zonder enig noemenswaardig probleem. Dat is vooral te danken aan het feit dat je met PROFIBUS elk instrument eerst kunt voorprogrammeren. Je kunt ook de gehele installatie en de werking vooraf smuleren. Pas als de resultaten daarvan goed zijn, hoef je over te gaan tot installatie. Daardoor heb je de hele planning onder controle en beschik je bij live gaan over een direct werkende installatie. Een ander voordeel is dat we veel minder lekbeheing hebben. Door de overgang naar PROFIBUS zijn we veel bosser kabels kwijt geraakt. En dat betekent een directe kostenbesparing."

**Langere termijn**  
 Maar hoe zit het met het gebruik op de langere termijn? Wat zijn dan de voordelen? René Wichard: "Modificaties aan de procesinstallatie zijn ook in een later stadium met groot gemak uit te voeren. Dat noem ik een voordeel op de langere termijn. Dat geldt voor aanpassingen en uitbreidingen rond de instrumentatie, maar ook voor wijzigingen in de PLC. Ook deze zijn gemakkelijk aan te brengen. Daarmee is het programmeren



Links: In dit Intermediate Tank Farm bij Cargill Flavor Systems vindt de blending plaats van vruchtensapconcentraat. Rechts: De blending door middel van roerwerken in een van de tanks in Cargill.

van de gehele procesinstallatie veel eenvoudiger geworden."

### LAGERE DOWNTIME

"Naast PROFIBUS DP werken we met PROFIBUS PA. We hebben daardoor een vroegtijdig overzicht van mogelijke storingen bij deelnemers in het netwerk. Zijn er in een enkel geval storingen, dan zien we meteen op het scherm welke instrumenten die een drukverschil aangeven. Deze drukmeters geven hun signaal door aan PROFIBUS. Het drukverschil wordt vertaald in kilo's. Het voordeel daarvan is een veel stabielere meetresultaat. De communicatie verloopt veel moeiler."

installatie De procesinstallatie voor het Intermediate Tank Farm van Cargill in

*"Met PROFIBUS PA hebben we een vroegtijdig overzicht van mogelijke storingen."*

met of het is weggevallen. Op die manier vinden we de storing veel sneller, waardoor ook de oplossing veel eerder plaatsvindt. Het resultaat daarvan is weer dat de totale downtime veel lager is."

### BETROUWBAARHEID

En verder voordelen in het dagelijks gebruik? "De betrouwbaarheid van metingen is hoger. Met name dankzij de gewichtindicatie van de tanks. We doen dat sinds de introductie van PROFIBUS door middel van drukmeting. Dat gaat zo: er zijn twee druk-

Amsterdam wordt bestuurd door twee S7 master PLC's die direct aan elkaar gekoppeld zijn. Via PROFIBUS DP en PA worden diverse deelnemers aangestuurd, zoals een dertigtal frequentieomvormers van Danfoss, pompen, klepstandstellers en instrumentatie van Endress en Hauser voor het meten van druk, flow en temperatuur. Systemintegrator Cooson heeft voor onderhoud en reparatiedoelenden een VPN-verbinding gekoppeld aan de PLC zodat van Cargill de installatie ook op afstand direct en veilig benader-

Pagina links:  
 Boven: René Wichard van Cargill Flavor Systems: "Door PROFIBUS is de ombouw van onze procesbesturing heel soepel verlopen."  
 Midden: Cargill vereekt in het Intermediate Tank Farm vruchtensapconcentraat dat vanuit de hele wereld wordt aangevoerd.  
 Onder: Door gebruik van PROFIBUS DP en PA profiteert Cargill onder meer van het voordeel van snelle storingopsporing.

Voordelen PROFIBUS  
 • "Met PROFIBUS elk instrument eerst kunt voorprogrammeren."  
 • "Door de overgang naar PROFIBUS zijn we veel bosser kabels kwijt geraakt."  
 • "Modificaties aan de procesinstallatie zijn in een later stadium met groot gemak uit te voeren."  
 • "Het voordeel van PROFIBUS is een veel stabielere meetresultaat."  
 • "Het resultaat van snelle storingopsporing door PROFIBUS is dat de totale downtime veel lager is."

Applicatie (2-pagina's) wordt voor lid geschreven door Bart Driessen. Hij bezoekt samen met lid de "klant". Hij zorgt ook voor foto-materiaal. Verdere info: bartdriessen@ddvmedia.nl

# Bezoekersbestanden activiteiten (500-adressen)

PROFIBUS &  
PROFINET NL

Ieder lid krijgt na afloop van de activiteit een bestand gemaild met hierin de deelnemer en/of bezoekers. Al deze personen zijn gebruikers van Industriële Automatiseringsapparatuur; dit zijn dus klanten of potentiële klanten!

Dans Dind BV  
Dapcam  
Dass System  
Datex Projects  
Datronics  
Dax  
Deutsche Mess/Holland  
DEM Energy & Info BV  
Adecon  
Lantec BV  
Pulsedesigns Omnia Med. Automation  
Intech Projects/Zaid BV  
Toscon Engineering & Machinebouw  
Dass Dandah BV  
Dass Dandah  
Nedap BV  
Dass Dandah  
Zachtschloep  
Alliance MEE  
Automatic Regard Nijmegen BV  
Damen & Devoornet BV  
Vares  
NI Project Consult  
Videncorp Development  
Folchard France  
VBA VBAcross N. Elektronische  
Gild Concept  
N.V. Nucleonics Densite  
Bilking Electronic  
Dass  
Zachtschloep Houtambel  
Haggenier MED  
AES  
Eckhard Elvaco BV  
Intech  
Inpaco BV  
VBA EPE/Holland BV  
DFD Engineering  
Verdug M BBA  
A. v.d.Zand Eelken BV  
Daght BV  
Epic  
Dapcam  
Epic  
Vares M&S/Mechanica  
Dass System  
Dass  
Dass  
Agentic BV  
Alca Indust Polymer Chemicals BV  
E.T.R.A. Hagen BV  
Dass  
Hilshofen Technicon  
Dass - I.E.R.  
Alca Indust Polymer Chemicals BV  
IE Technologies  
Local Cable Assemblies NV  
Elic  
Alca Indust Polymer Chemicals  
Dasscraft/Almelo  
Alca Indust Technology & Engineering  
Sider Nederland BV  
Dassite  
Ecomat  
DFP  
Epicstar  
Tegle Thomas BV  
Lidcor  
-  
Dass Alvario BV  
Videncorp BV / Linkup  
CSI Dandah BV  
Widestage Fagan  
Moller Techno Project Support  
Lidcor Industrietechniek BV  
Lidcor Industrietechniek BV  
EIT France  
J.K. Dandah  
Manselste Die Wesselt  
Incor  
Folchard France  
Hijp Village Engineering BV  
Hijp Village Electronics BV  
DFP  
Lidcor Industrietechniek BV  
Molick BV  
Alliance M&S/Mechanica Elmer  
Dass Techniek  
Widestage  
Dass Pumpenbouw BV  
Hollman BV  
de Dener Elektronische  
Van  
DF World Automation  
Mastelle/Wesselt BV  
Videncorp Nijmegen BV  
Nedap BV  
Elasticor Elektronische BV  
N.V. Nucleonics Densite  
Elasticor Elektronische BV  
HVA BV  
HVA BV  
Technische Houtambel  
EPO Dancy BV  
Videncorp Nijmegen BV  
Videncorp Nijmegen BV  
Lidcor  
Hollman MEE BV  
Intech/Alca/Incor/Elmer/Elmer  
Rijkzijde M&S BV  
N.V. Nucleonics Nijmegen BV  
Lidcor Wesselt  
DFP Techniek/Houtambel

Hind Engineering B.V.  
Profibus & Profinet Nederland  
ABB B.V.  
ABB B.V.  
ABB B.V.  
ABB B.V.  
ZPMC Europe B.V.  
Eckeb. Elektrotechnik BV  
Procontec  
TWP Training  
Profibus Nederland  
Pib  
NIMVEprofs  
ICT Procs  
Stork Industry Services EMI  
Marker BV  
CSI Industries BV  
Enmatic Services BV  
Siemens Nederland NV  
Technisch Buro Pakker  
HSC  
Corus  
Suker Unie  
Thor Elektronica BV  
Engels en de Beer  
GEA Grenco BV  
Corus  
Henri  
de Jongh Lillen BV  
Ijsel Technologie  
Bavaria NV  
UMC Utrecht  
Warkilla Nederland BV  
Hoffmans BV  
Alfa Control  
RST Borelux BV  
SCA Gennep  
Philips  
van Lierst BV  
Hans - Mondomix  
WSHD  
Campwood Engineering  
ENG River BV  
BIT van de Meerkker  
Daniël Corus BV  
Nibo Elektro BV  
ROC Tilburg  
Belgwerk  
Qualco Management & Engineering  
Spie-Industrie  
Rijswaerstaal  
Provincie Friesland  
de Lange  
ROC Friese Poort  
Stork Asset Management Solutions  
Inspiro  
MFT  
SEA Westfalia Separator NED  
Wallek BV  
Spie Nederland BV  
Fellhorn BV  
Marelektronik BV  
KFN  
Bavaria NV  
Probrew  
NIMA Vert. eerste techniek BV  
Philips Middleburg  
Corus Strip Products IJmuiden  
Corus  
Taqa Energy BV  
van Gungeluisen Elektro  
Uicom Ingenieursbureau  
Keppelerline  
Centraal Boekhuis

In december starten we met productnieuws via PROFIBUS e-nieuws. Stuur uw teksten (max. 50-woorden) + foto naar:

[Netherlands@profibus.com](mailto:Netherlands@profibus.com)

PROFI e-nieuws wordt verspreid onder ruim 2.000 contacten.

PROFI e-nieuws gaat circa zes keer per jaar verschijnen.