

**Marketing-Programm 2012
Machen Sie mit!**

**PROFI
BUS**

**PROFI
NET**

Marketing-Programm 2012

Die PROFIBUS Nutzerorganisation e.V. (PNO) bietet für Sie als Mitglied jährlich eine Reihe von Marketing-Aktivitäten zur Beteiligung an. Im Vordergrund dieser Maßnahmen stehen unsere Technologien PROFIBUS, PROFINET, IO-Link, PROFIsafe, PROFIdrive und PROFIdenergy. Seien auch Sie bei unseren Marketing-Aktivitäten 2012 dabei - als Teil der starken PI-Gemeinschaft.

Unsere Aktivitäten in 2012 umfassen Beteiligungen auf verschiedensten Messen, Workshops, Banner sowie Anzeigenwerbung. Die Details finden Sie nachfolgend aufgelistet.

Messen

Ihre Vorteile beim PNO-Gemeinschaftsstand!

Ziel unserer Gemeinschaftsstände ist es eine Plattform für den fachlichen Austausch unter Endanwendern, Geräteherstellern, OEMs, Engineering-Firmen, Anlagenbauern und Hochschulen zu schaffen. Präsentieren Sie auf dem PNO-Gemeinschaftsstand unter einem attraktiven, gemeinsamen Dach einem internationalen Publikum Ihre Produkte und Dienstleistungen rund um die Technologien PROFIBUS, PROFINET und IO-Link!

Die PNO bietet Ihnen hierfür einen kostengünstigen und attraktiven Messeauftritt. Dabei erhalten Sie eine Rundumbetreuung von der Anbahnung und Pflege von Netzwerkkontakten bis hin zur Standorganisation. Alle Vorteile auf einen Blick:

Reduzierter Organisationsaufwand und geringerer Personalbedarf

- Organisatorische Betreuung und Koordination vor, während und nach der Messe
- Aufplanung, Standdesign und Standbau
- Bereitstellung der gesamten Infrastruktur wie Catering, Infotheke, Lager, Stromversorgung, Telefon, Internet, Reinigung, u.v.m.

Synergieeffekte

- Profitieren Sie von der starken Gemeinschaft des Weltmarktführers in der industriellen Kommunikation!
- Begleitende Werbemaßnahmen, Give-Aways und Pressearbeit
- Unterstützung durch umfangreiche Broschüren zu den einzelnen Technologien
- Verstärkende Wirkung des eigenen Messestandes

Hoher Aufmerksamkeitsgrad

- Zentrale Lage des Standes im Besucherstrom
- Innovatives Umfeld durch Präsentation neuer Technologien
- Modernes aktuelles Standdesign mit hohem Wiedererkennungswert
- Bewerbung des Messestandes
- Interaktives Forum als Besuchermagnet (HANNOVER MESSE, SPS/IPC/DRIVES)

Beteiligungsmöglichkeiten

Technologie-Präsentationen



Ziel der Technologie-Präsentationen ist, die Funktionsweisen der Technologien als auch die Vielfalt an Herstellern sowie Produkten darzustellen. Die Geräte werden dabei entweder eingebunden in einer Live-Applikation oder ohne Funktion als Galerie ausgestellt.

Je nach Messeveranstaltung stehen Ihnen verschiedene Technologie-Präsentationen als Beteiligungsmöglichkeit zur Wahl; diese sind wie folgt:

- PROFIBUS
- PROFIsafe
- PROFINET
- PROFIdrive
- IO-Link
- PROFlenergy



Preis pro Gerät: 600 EUR (unabhängig von der Messe und der Technologie-Präsentation)

Jeweils ein Produkt, das seit dem Jahr 2011 erstmalig zertifiziert wurde, kann kostenfrei pro Technologie-Präsentation in 2012 ausgestellt werden. Bitte geben Sie dies im Bestellformular bei „Bemerkungen“ an!

Einzelpräsentationen

Sie erhalten vor der Messe eine weiße Tafel. Diese können Sie dann individuell gestalten und bestücken - beispielsweise mit Grafiken, Geräten, usw. Die Tafel wird schräg auf ein Podest montiert und darüber wird Ihr Firmenlogo angebracht. Als Ablagefläche für ein Laptop, Broschüren etc. steht Ihnen hier ein Schrankelement mit integriertem Prospektständer zur Verfügung.

Preis pro Einzelpräsentation / je nach Messe: 3.000 - 5.600 EUR



Optional zu jeder Einzelpräsentation buchbar: Monitor zur Miete

Die Mietmonitore werden auf der Messe auf Ihre Tafel montiert. Bei den 18" TFT-Monitoren können Sie die Tafel auch nach Ihren Wünschen gestalten und müssen dabei lediglich die Fläche für den Bildschirm frei lassen. Die 42" TFT Monitore werden flächenfüllend auf die Tafel montiert. Sie müssen lediglich Ihren PC bzw. Ihr Laptop mit einer ablauffähigen Software/Präsentation mitbringen.

18" TFT Bildschirm (inklusive Montage auf Ihre Präsentationsfläche): 600 EUR

42" TFT Bildschirm (inklusive Montage auf Ihre Präsentationsfläche): 1.000 EUR

Marketingbeitrag

(nur in Verbindung mit einer Technologie- oder Einzelpräsentation buchbar)

Wenn Sie im Rahmen Ihrer Beteiligung auf dem PNO-Gemeinschaftsstand als Mitaussteller gemeldet werden möchten, wird seitens des Veranstalters (außer bei MOTEK sowie SPS/IPC/DRIVES) ein sogenannter Marketingbeitrag erhoben. Dieser Beitrag ist optional und umfasst in der Regel einen Eintrag in der Print- und Online-Ausgabe des Messekataloges als auch kostenfreie Besuchertickets. Genauer Leistungsumfang auf Anfrage.

Preise für den Marketingbeitrag / je nach Messe: 300 - 700 EUR

HANNOVER MESSE 2012

23. – 27. April 2012 in Hannover
ca. 550 m² im Rahmen der Field Communication in Halle 9

Mit acht Leitmesen sowie Ausstellern und Fachbesuchern aus aller Welt unterstreicht die HANNOVER MESSE auch in 2012 ihre globale Alleinstellung: Nirgendwo sonst werden so viele Weltneuheiten und ganzheitliche Lösungen präsentiert.

Mit der besten Bilanz seit zehn Jahren hat die HANNOVER MESSE 2011 ein deutliches Zeichen gesetzt - als Impulsgeber für maßgebliche Entwicklungen der Zukunft und als Konjunkturbarometer der Technologiebranchen. Mehr als 6 500 Unternehmen aus 65 Ländern hatten sich in Hannover präsentiert.



ACHEMA 2012

18. – 22. Juni 2012 in Frankfurt
312 m² im Rahmen der Field Communication in Halle 11. VIA

Die ACHEMA ist eine traditionsreiche Messe. 1920 gegründet, findet sie seitdem im Dreijahres-Rhythmus statt. Heute ist die ACHEMA das Weltforum der Prozessindustrie und Technologiegipfel für Chemische Technik, Umweltschutz und Biotechnologie. Auch die 30. Ausgabe wird mit rund 180.000 Besuchern und knapp 4.000 Ausstellern richtungsweisend für die Branche sein.

Ausstellungsgruppen

- Anlagenbau
- Forschung und Innovation
- Labor- und Analysetechnik
- Literatur, Information, Lern- und Lehrmittel
- Mechanische Verfahren
- Mess-, Regel- und Prozessleittechnik
- Pharma-, Verpackungs- und Lagertechnik
- Pumpen, Kompressoren und Armaturen
- Sicherheitstechnik und Arbeitsschutz
- Thermische Verfahren
- Werkstofftechnik und Materialprüfung
- Sonderschau 2012: Innovative Energieträger und -speicher



SPS/IPC/DRIVES 2012

27. - 29. November 2012 in Nürnberg

Die SPS/IPC/DRIVES ist die führende Fachmesse für elektrische Automatisierungstechnik und daher wichtigster Treffpunkt der Automatisierungsbranche. Auf der SPS/IPC/DRIVES präsentieren Aussteller Produkte und Dienstleistungen aus folgenden Bereichen:



- Steuerungstechnik
- IPCs
- Antriebstechnik
- Bedienen und Beobachten
- Industrielle Kommunikation
- Industrielle Sensorik
- Industrielle Software
- Interfacetechnik sowie
- Mechanische Systeme/Peripherie

Mit dem Bereich „Industrial Automation“ setzt die SPS/IPC/DRIVES auf eine ganzheitliche Darstellung der vernetzten Automatisierung und bietet die ideale Informations- und Kommunikationsplattform. Planen Sie daher jetzt schon Ihren Auftritt auf dem wichtigsten Branchentreff zur Prozess- und Fertigungsautomation!

Weitere Messen

embedded world 2012

28. Februar – 2. März 2012 in Nürnberg

50 m² in Halle 4 A

Die embedded world Exhibition&Conference ist die weltweit größte Fachmesse ihrer Art und der Treffpunkt der internationalen Embedded-Community. Ob im Automobil, in der Datentechnik und Telekommunikation, Industrie- und Konsumelektronik, Militär- und Luftfahrttechnik - überall arbeiten Embedded-Technologien. Im Jahr 2011 zeigten mehr als 800 Aussteller über 19.000 Besuchern das komplette Angebot rund um Embedded-Technologien: Hardware, Software, Tools, Dienstleistungen und vieles mehr.

LogiMAT 2012

13. - 15. März 2012 in Stuttgart

44 m² in Halle 7

Auf der LogiMAT 2012 treffen mehr als 800 internationale Aussteller auf insgesamt 65.000 qm auf Entscheider aus Industrie-, Handels- und Dienstleistungsunternehmen. Im Fokus stehen innovative Produkte, Lösungen und Systeme für die Beschaffungs-, Lager-, Produktions- und Distributionslogistik.

Automatica 2012

22. – 25. Mai 2012 in München

Die Automatica in München präsentiert ein internationales Angebot zu den Kernbereichen Montage- und Handhabungstechnik, Robotik, Industrielle Bildverarbeitung und dazugehörige Technologien. Damit ist die Automatica die erste internationale Fachmesse, die alle Segmente des Bereiches Robotik und Automation als eigenständige Veranstaltung unter einem Dach vereint. Sie findet mitten im Herzen des größten europäischen Marktes für Robotik und Automation statt.

Motek 2012

8. – 11. Oktober 2012 in Stuttgart

Die MOTEK Internationale Fachmesse für Montage-, Handhabungstechnik und Automation ist weltweit die führende Veranstaltung in den Bereichen Produktions- und Montageautomatisierung, Zuführtechnik und Materialfluss, Rationalisierung durch Handhabungstechnik und Industrial Handling.

Brau Bevale 2012

13. - 15. November 2012

Die Brau Bevale ist die weltweit wichtigste Investitionsgütermesse für die Getränkewirtschaft. Hier dreht sich alles rund um die neuesten Entwicklungen und Trends in der Produktion und Vermarktung von Bier, Wasser, Saft & Co. Neben den Bereichen Getränke-Rohstoffe, Logistik und Marketing steht besonders die Technologie im Vordergrund. Rund ein Drittel der über 1.300 Aussteller kommt aus dem Getränkemaschinenbau und zeigt den erwarteten 32.000 Fachbesuchern wie innovativ und wachstumsstark die Branche aufgestellt ist.



Workshops

Unser Workshop-Angebot ist je nach Zielgruppe in zwei Bereiche unterteilt: Anwender und Technologie. Die Teilnehmer können sich in praxisorientierten Vorträgen rasch einen breiten Überblick verschaffen und mit Experten aus den verschiedensten Produktbereichen in direkten Kontakt treten zu können.

Die Anwender-Workshops richten sich an Anwender, Planer und Systemintegratoren, d.h. Entscheider und Fachpersonal in Produktion und Technik von produzierenden Unternehmen. Inhaltliche Schwerpunkte sind die Vorteile der Technologien sowie die Einsatzmöglichkeiten und Handhabung in der Praxis. Ziel ist es, interessierten Fachleuten den Einstieg in die Technologien zu erleichtern und die wichtigsten Grundlagen als Basis für einen tieferen Einstieg zu vermitteln. Bei den Technologie-Workshops steigen wir dann tiefer in die Materien ein. Diese sind daher für Entwickler und Produktmanager mit technischem Basiswissen geeignet. Im Vordergrund steht hier, interessierte Unternehmen über die vorhandenen Möglichkeiten der Entwicklung von Produkten detailliert zu informieren und Feldgeräteherstellern somit die Einarbeitung in relevante Normen zu ersparen.



Beteiligungsmöglichkeiten

Sie als PNO-Mitglied haben die Möglichkeit, sich an diesen Workshops aktiv zu beteiligen. Grundsätzlich findet zu jedem Workshop eine begleitende Fachausstellung statt, in der Sie Ihr Produktportfolio präsentieren und mit der Zielgruppe persönlich in Kontakt treten können. Bei einer Beteiligung wird Ihr Firmenlogo auf unseren Printmaterialien wie Einladungsflyer und Agenda präsentiert. Bei den Anwender-Veranstaltungen können Sie sich darüber hinaus mit einem eigenen Vortrag zu einem Technologie-Thema bzw. innerhalb eines praktischen Workshops (hands-on) einbringen.



PROFINET Technologie Workshops (Ganztagesveranstaltung):
geplante Veranstaltungen: 3, deutschlandweit

PROFIsafe Anwender Workshops (Ganztagesveranstaltung):
geplante Veranstaltungen: 1, deutschlandweit

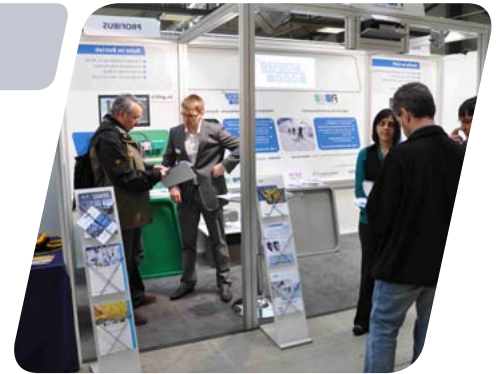
PROFIBUS – Meet the Experts (Ganztagesveranstaltung):
geplante Veranstaltungen: 4, deutschlandweit

Beteiligungspreis pro Workshop: 600 EUR

MSR-Spezialmesse: Meorga

Standorte:

- 12. März 2012, Frankfurt am Main
- 27. Juni 2012, Leverkusen
- 19. September 2012, Ludwigshafen
- 07. November 2012, Bochum



Die Meorga ist eine - für die Besucher kostenfreie - regionale Spezialmesse für Prozessleitsysteme, Mess-, Regel- und Steuerungstechnik. Zielpublikum sind Fachleute und Entscheidungsträger, die in ihren Unternehmen für die Optimierung der Geschäfts- und Produktionsprozesse entlang der gesamten Wertschöpfungskette verantwortlich sind. Die PNO wird 2012 mit einem kleinen Stand von 10 qm sowie einem Workshop an allen vier Standorten dieser Spezialmesse vertreten sein. Auf der Ausstellungsfläche werden die Vorteile von PROFIBUS und PROFINET in der Prozessautomatisierung gezeigt.

Beteiligungspreis pro Termin: 600 EUR (nur komplett buchbar)

Bannerwerbung

Als PNO-Mitglied haben Sie die Möglichkeit, durch attraktive Bannerwerbung auf der internationalen PI-Webseite (www.profibus.com) oder lokalen PNO-Webseite (www.profibus.de) auf Ihr Unternehmen und Ihre Produkte aufmerksam zu machen.

Bannervarianten:

Standard Banner...

- ... werden dauerhaft auf der Startseite sowie auf allen Unterseiten eingeblendet
- ... belegen die oberen Positionen
- ... wechseln ihre Position beim Seitenaufruf per Zufallsprinzip vertikal in der Banner-Spalte

Preis pro Monat: 350 EUR (PNO-Webseite) bzw. 900 EUR (PI-Webseite)

Rotierende Banner...

- ... werden auf der Startseite sowie auf allen Unterseiten rotierend eingeblendet:
- ... alle Banner werden gleichberechtigt angezeigt
- ... es werden maximal 3 Banner pro Rotation aufgenommen
- ... belegen die unteren Positionen

Preis pro Monat: 300 EUR (PI-Webseite)

Technische Informationen:

Bannergröße: 210 x 60 Pixel (BxH)
 Formate: JPEG, klassisches oder animiertes GIF, Flash

Unsere attraktiven Rabattaktionen

Neben den regulären Bannerpreisen bieten wir Ihnen auch einige attraktive Rabattaktionen an. Wenn Sie sich beispielsweise entscheiden, Ihr Banner für 6 Monate auf der PNO- oder PI-Webseite zu platzieren, stellen wir Ihnen lediglich 5 Monate in Rechnung. Bei einer Buchung von 12 Monaten schenken wir Ihnen sogar zwei volle Monate. Bei einer Verlängerung der Bannerschaltung bieten wir Ihnen gerne das Treueangebot 12 Monate buchen, aber nur 8 Monate bezahlen an. Für nähere Informationen wenden Sie sich auch gerne direkt an die PNO-Geschäftsstelle, silke.glassteter@profibus.com.

PROFIBUS & PROFINET Journal



Als wesentliches Medium zum Informations- und Erfahrungsaustausch hat sich seit vielen Jahren das von der PROFIBUS Nutzerorganisation e.V. (PNO) herausgegebene PROFIBUS & PROFINET Journal etabliert. Hier findet der Leser aus erster Hand Informationen über Fortschritte und Neuheiten zur Entwicklung und Einsatz von PROFIBUS, PROFINET, PROFIdrive, PROFIsafe, PROFInergy und IO-Link. Aktuelle Nachrichten aus den Arbeitskreisen und der PNO-Geschäftsstelle runden das Informationsangebot ab. Anwender stellen interessante Applikationen vor und Gerätehersteller nutzen diese Plattform für ihre Firmen- und Produktwerbung.

Das PROFIBUS & PROFINET Journal ist das wesentliche Printmedium der PNO, um deren Themen und Inhalte sowie die ihrer Mitglieder werbewirksam darzustellen und einem breiten Fachpublikum zugänglich zu machen. Das Journal finanziert sich aus Anzeigen von Firmen, die die Technologien der PNO einsetzen. Die hohe inhaltliche Qualität wird durch die Themenauswahl der PNO und durch eine Fachredaktion gewährleistet. Das PROFIBUS & PROFINET Journal liegt ausgesuchten Fachzeitschriften bei. Die breite Streuung bietet eine hohe Marktabdeckung auch für reduzierte Werbebudgets.

Das PROFIBUS & PROFINET Journal kann auch online gelesen werden. Die mögliche direkte Verlinkung in Anzeigen und Artikeln zu den jeweiligen Anbietern erhöht die Werbewirkung deutlich.

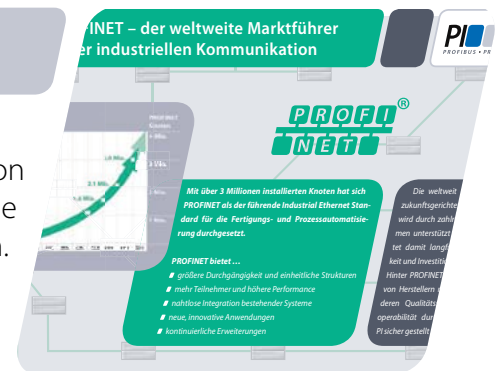
Alle gängigen Anzeigenformate können gebucht werden. Alle Preise sind Netto-Preise. Es wird keine Agenturprovision vergütet. Bei Anzeigenbuchungen in 2 Ausgaben wird ein Sonderrabatt von 10 % auf die angegebenen Anzeigenpreise. gewährt.

1/1 Seite	
2., 3. und 4. Umschlagseite	EUR 9.990,-
2/3 Seite Querformat (176 x 172 mm)	EUR 7.130,-
A5 Juniorpage (130 x 185 mm)	EUR 7.130,-
1/2 Seite Hochformat (86 x 260 mm)	EUR 5.750,-
1/2 Seite Querformat (176 x 128 mm)	EUR 5.750,-
1/3 Seite Hochformat (56 x 260 mm)	EUR 4.220,-
1/3 Seite Querformat (176 x 84 mm)	EUR 4.220,-
1/4 Seite Hochformat (86 x 128 mm)	EUR 3.290,-
1/4 Seite Querformat (176 x 62 mm)	EUR 3.290,-
1/8 Seite (86 x 62 mm)	EUR 1.850,-

PROFINET-Anzeigenkampagne

Ziel der PROFINET-Anzeigenkampagne ist es, die Stärken von PROFINET, seine Marktposition und die Gerätevielfalt durch eine Anzeigenstrecke über mehrere Seiten hinweg zu demonstrieren. Die Anzeigenstrecke beginnt und endet mit einer produktfreien Einstiegs- bzw. Ausstiegsseite, in der die Vorteile und Stärken von PROFINET zusammengefasst werden. Der Mittelteil wird durch verbindende Elemente als Anzeigenstrecke gestaltet. Hier haben Sie die Möglichkeit, sich auf ca. 1/8 q mit Produktbild, kurzem Text (max. 550 Zeichen) und Logo zu präsentieren. Die Anzeigenstrecke (Text/Bild/Logo) wird von der PNO gesetzt, um die starke Gemeinschaft auszudrücken. Fertige Anzeigenformate/CI müssen deswegen ggf. angepasst werden.

Die Anzeigenstrecke wird in einem bestimmten Zeitraum (z. B. im Vorfeld von Leitmessungen) in verschiedenen Zeitschriften geschaltet. So kann mit einem relativ geringen Beteiligungspreis eine sehr attraktive hohe Auflage erreicht werden.



Verbindliche Anmeldung Marketing-Programm 2012

Sie haben sich für eine Beteiligung im Rahmen unseres Marketing-Programms 2012 entschieden? Dann senden Sie das nachfolgende Formular ausgefüllt bis spätestens **31. Januar 2012** an nebenstehende Kontaktdaten.

Nachträgliche Buchungen sind je nach Verfügbarkeit noch möglich.

PROFIBUS Nutzerorganisation e.V.
Haid-und-Neu-Str. 7
76131 Karlsruhe
Tel: 0721 9658-590
Fax: 0721 9658-589
E-Mail: marketing@profibus.com

Für die nachfolgend bestellten Marketing-Maßnahmen benennen wir folgenden Hauptansprechpartner:

Firma:	
Ansprechpartner:	
Abteilung:	
Straße/Postfach:	
PLZ, Ort:	
Telefon:	
Fax:	
E-Mail:	

Abweichender Rechnungsempfänger:

Firma:	
Ansprechpartner:	
Abteilung:	
Straße/Postfach:	
PLZ, Ort:	

Bestellung Messen 2012	Preis	Buchung (Anzahl)	Technologie-Präsentationen						TOTAL	Ansprech- partner (falls abweichend)	Bemerkung (z.B. hier neu zertifiziertes Produkte)
			PROFIBUS	PROFINET	PROFIsafe	PROFIdrive	PROFInergy	IO-Link			
Hannover Messe											
Preis pro Gerät	600 €										
Einzelpräsentation	4.800 €										
+ 18" TFT-Monitor	600 €										
+ 42" TFT-Monitor	1.000 €										
Marketingbeitrag	300 €										
Achema											
Preis pro Gerät	600 €										
Einzelpräsentation	5.600 €										
+ 18" TFT-Monitor	600 €										
+ 42" TFT-Monitor	1.000 €										
Marketingbeitrag	700 €										
SPS/IPC/DRIVES											
Preis pro Gerät	600 €										
Einzelpräsentation	3.700 €										
+ 18" TFT-Monitor	600 €										
+ 42" TFT-Monitor	1.000 €										
Weitere Messen											
PROFINET-Bundle (embedded world, LogiMAT, Automatica, MOTEK, Brau Beviale)	pro Gerät 600 €										
embedded world	3.000 €										
+ 18" TFT-Monitor	600 €										
+ 42" TFT-Monitor	1.000 €										
Marketingbeitrag	150 €										
LogiMAT	3.000 €										
+ 18" TFT-Monitor	600 €										
+ 42" TFT-Monitor	1.000 €										
Marketingbeitrag	450 €										
AUTOMATICA	3.000 €										
+ 18" TFT-Monitor	600 €										
+ 42" TFT-Monitor	1.000 €										
Marketingbeitrag	200 €										
MOTEK	3.000 €										
+ 18" TFT-Monitor	600 €										
+ 42" TFT-Monitor	1.000 €										
Brau Beviale	3.000 €										
+ 18" TFT-Monitor	600 €										
+ 42" TFT-Monitor	1.000 €										
Marketingbeitrag	300 €										
SUMME MESSEN											

Bestellung weitere Maßnahmen 2012		Buchung (Anzahl an Workshops)				TOTAL	Ansprechpartner (falls abweichend)	Bemerkung
WORKSHOPS	Preis pro WS	PROFIBUS Meet the experts (4 WS)	Meorga (4 WS; nur komplett buchbar)	PROFINET Technologie (3 WS)	PROFIsafe Anwender (1 WS)			
Beteiligung Workshop	600 €							
BANNER		Preis pro Monat	Gesamtpreis Angebot	Buchungszeitraum von...bis... Monate				
PNO-Webseite								
- Banner Standard	350 €							
Banner Angebot 6=5		1.750 €						
Banner Angebot 12=10		3.500 €						
Treue-Angebot 12=8 (bei Verlängerung)		2.800 €						
PI-Webseite								
- Banner Rotating	300 €							
Banner Angebot 6=5		1.500 €						
Banner Angebot 12=10		3.000 €						
Treue-Angebot 12=8 (bei Verlängerung)		2.400 €						
- Banner Standard	900 €							
Banner Angebot 6=5		4.500 €						
Banner Angebot 12=10		9.000 €						
Treue-Angebot 12=8 (bei Verlängerung)		7.200 €						
Anzeigenwerbung		Preis je Einheit	Ausgabe 1	Ausgabe 2				
PROFINET-Anzeigenkampagne (2 Schaltungen geplant)	4.000 €							
PROFIBUS & PROFINET Journal (2 Ausgaben)								
1/1 Seite	9.990 €							
2/3 Querformat	7.130 €							
A5 Juniorpage	7.130 €							
1/2 Seite Hochformat	5.750 €							
1/2 Seite Querformat	5.750 €							
1/3 Seite Hochformat	4.220 €							
1/3 Seite Querformat	4.220 €							
1/4 Seite Hochformat	3.290 €							
1/4 Seite Querformat	3.290 €							
1/8 Seite	1.850 €							
GESAMTSUMME								

Teilnahmebedingungen

Die PNO räumt allen Interessenten angemessene Möglichkeiten für die Teilnahme an den Maßnahmen des Marketing-Programms ein. Ausgeschlossen sind alle Exponate und Darbietungen, die nicht mit den Zielen der PNO im Einklang stehen. Wir bitten daher um Verständnis dafür, dass Aussagen zu konkurrierenden Feldbussystemen nur möglich sind, wenn sie in Verbindung zu PROFIBUS bzw. PROFINET stehen (Gateways, Proxies etc.). Bitte beachten Sie dass das Konzept und Design der einzelnen Technologie-Präsentationen als auch die Ausgestaltung der Workshops in den entsprechenden Marketing-Arbeitskreisen der PNO festgelegt wird. Diese sind zum Zeitpunkt der Ausschreibung noch in der Planung, woraus sich noch einzelne Konzeptänderungen ergeben können. Die PNO behält sich vor, bei zu geringer Nachfrage Projekte nicht fortzuführen oder die Preise nach Absprache mit den Interessenten (nach billigem Ermessen § 315, Abs. 1 BGB) anzupassen. Bei zu großer Nachfrage an bestimmten Leistungsangeboten behält sich die PNO außerdem vor, eine Auswahl entsprechend des vorhandenen Platzangebotes zu treffen. Hierbei werden Mitglieder bevorzugt behandelt. Die Projektleitung obliegt dem Support Center der PNO, alle Absprachen erfolgen schriftlich. Die Anweisungen der Projektleitung sind von den Beteiligten zu beachten.

Nichtmitglieder der PNO haben die Möglichkeit zur Teilnahme bei den Gemeinschaftsständen auf Messen. Sie zahlen einen Aufschlag von 50 % auf den Bestellwert.

Bei der Messe-Beteiligung mit einer Einzelpräsentation erhalten die Mitaussteller die Tafeln für die Einzelpräsentationen 1-2 Monate früher frei Haus zugeschickt. Ein Grafikmanual für die Erstellung der vom Mitaussteller zu gestaltenden Flächen liegt der Tafel bei. Jeder Mitaussteller ist für die rechtzeitige Anlieferung seiner jeweiligen Tafel am Gemeinschaftsstand bis spätestens des letzten Aufbautages, 14.00 Uhr selbst verantwortlich. Hierbei übernimmt die PNO keine Haftung für beschädigte oder zu spät eingetroffene Exponate. Die Montage der Tafeln erfolgt vorzugsweise durch den Mitaussteller, die PNO unterstützt die Montagearbeiten durch eine begrenzte Anzahl an Monteuren.

Bei allen Veranstaltungen übernimmt die PNO keine Haftung für firmeneigene Exponate und Ausstellungsstücke der Mitaussteller während und außerhalb der regulären Öffnungszeiten.

Die Rechnungsstellung für die Einzelpräsentationen erfolgt 1-2 Monate vor Messebeginn. Alle anderen Leistungen werden nach Projektabschluss abgerechnet.

Die Teilnahmebedingungen werden mit untenstehender Unterschrift anerkannt. Alle Preise verstehen sich zuzüglich gesetzlicher Mehrwertsteuer.

Mit der Unterschrift bestätigen wir die verbindliche Anmeldung der oben angegebenen Leistungen,

im Gesamtbestellwert von (in €): (zzgl. gestzl. Mehrwertsteuer)

Ort, Datum

Unterschrift/Firmenstempel